

イノベーションで未来をひらく

国立大学法人

電気通信大学大学院

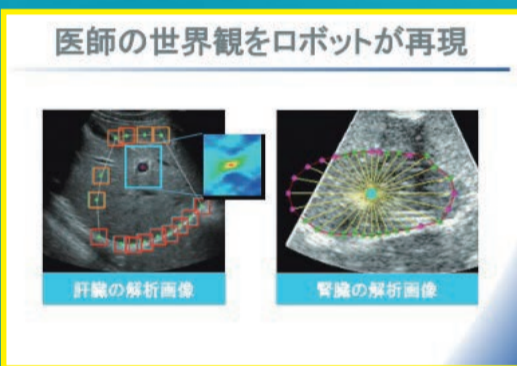
情報理工学研究科

機械知能システム学専攻



計測・制御システム プログラム

ITSセンサ レーダシステム
自律分散システム 脳情報処理
視覚・聴覚 生活支援
バイオメカニクス など



先端ロボティクス プログラム

メカトロニクス マイクロロボット
無人飛行ロボット
生物模倣ロボット
筋電義手
コンピュータビジョン など



機械システム プログラム

マイクロマテリアル 工作機械
新しい加工法 設計工学
航空宇宙工学
非破壊検査
人工知能 など



2019年度に実施する 入試に出願予定の方

出願前に指導を希望する教員に連絡を取って専門分野等を確認してもらうため、

6月1日(土)オープンラボ

への参加を強くお勧めします。

ただし、下記の方は、4月～6月の期間内に研究室見学を受付します。

- ① 推薦入試出願(6月上旬)予定で、オープンラボ以前に面談を希望する方
- ② 一般入試出願(7月下旬)予定で、オープンラボ当日に来学できない方

Webサイト「研究室見学」からお申込ください。



ラボサーチ
(研究室検索サイト)

トップページから「プログラム」「分野」「キーワード」で検索して、研究室の候補をリストアップしよう。

学生募集概要 (2020年4月入学、2019年10月入学)

博士前期課程
募集人員:

105名

博士後期課程
募集人員:

11名

	[7月入試] (2020年4月入学) 推薦入試	[8月入試] (2020年4月入学・2019年10月入学) 一般入試 (外国人留学生を含む) ・社会人入試	[8月入試] (2020年4月入学・2019年10月入学) 一般入試 (外国人留学生を含む) ・社会人入試	[2月入試] (2020年4月入学) 一般入試・社会人入試
募集人員 ▶	42名	63名	11名	若干名
出願期間 ▶	2019年6月6日(木)～6月11日(火)	2019年7月22日(月)～7月26日(金)	2019年7月22日(月)～7月26日(金)	2020年1月7日(火)～1月10日(金)
試験期日 ▶	7月1日(月)	8月16日(金)・17日(土)	8月19日(月)	2月3日(月)
合格発表 ▶	7月17日(水)	9月10日(火)	9月10日(火)	2月26日(水)

※ [博士前期課程] 2019年10月入学の一般入試 (外国人留学生のみ対象) は8月入試で実施。
[博士後期課程] 2019年10月入学の一般入試・社会人入試は8月入試で実施。
詳細は入試課までお問合せ下さい。

入試・学生募集要項請求のお問合せ：入試課
E-mail: open-camp@office.uec.ac.jp TEL: 042-443-5102
ラボサーチ・研究室見学のお問合せ：アドミッションセンター
E-mail: arc01@office.uec.ac.jp TEL: 042-443-5104

<https://www.uec.ac.jp/>
〒182-8585 東京都調布市調布ヶ丘 1-5-1



国立大学法人
電気通信大学